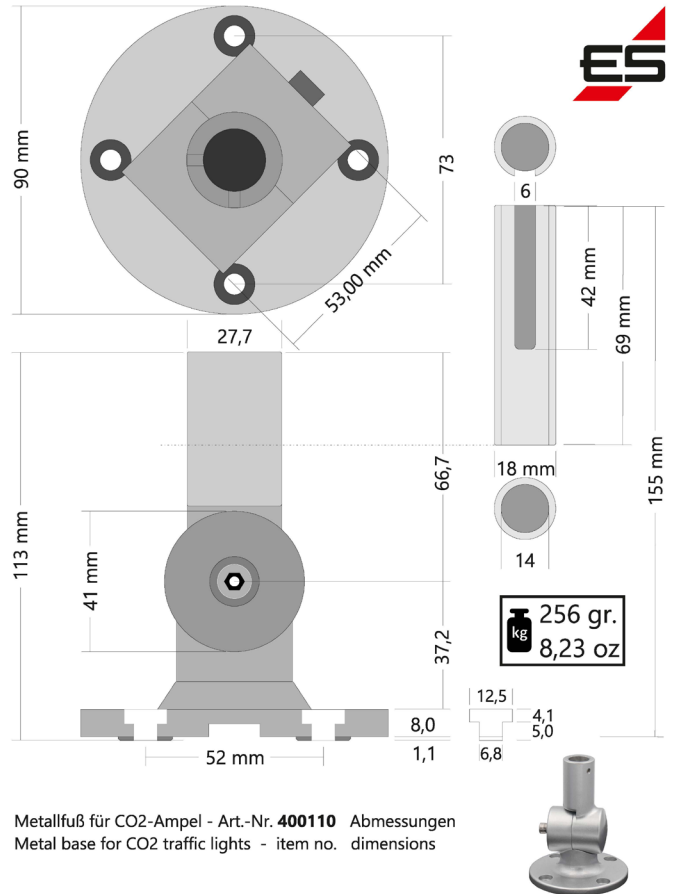
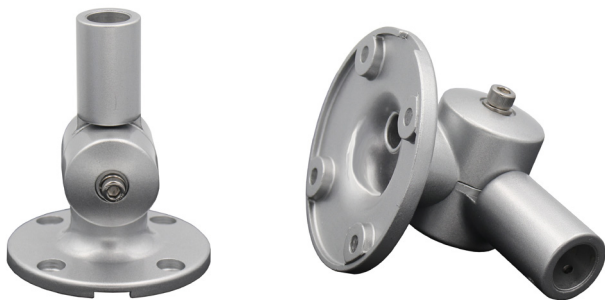


Standfuß für CO2-Ampeln

Artikel-Nummer: 400110

Der metallene Standfuß für Tisch- und Bodenmontage der CO2-Ampeln verfügt über ein per Schraube arretierbares Knickgelenk, das die Möglichkeiten der Positionierung der Ampel stark erweitert. Die Netzzuleitung wird dabei durch ein beiliegendes gefrästes Alurohr seitlich herausgeführt.

Hinweis: Damit Ihre CO2-Ampel samt Standfuß wirklich stabil steht, empfehlen wir den Standfuß mit den beigelegten Schrauben fest auf einer vertikalen Oberfläche zu montieren.



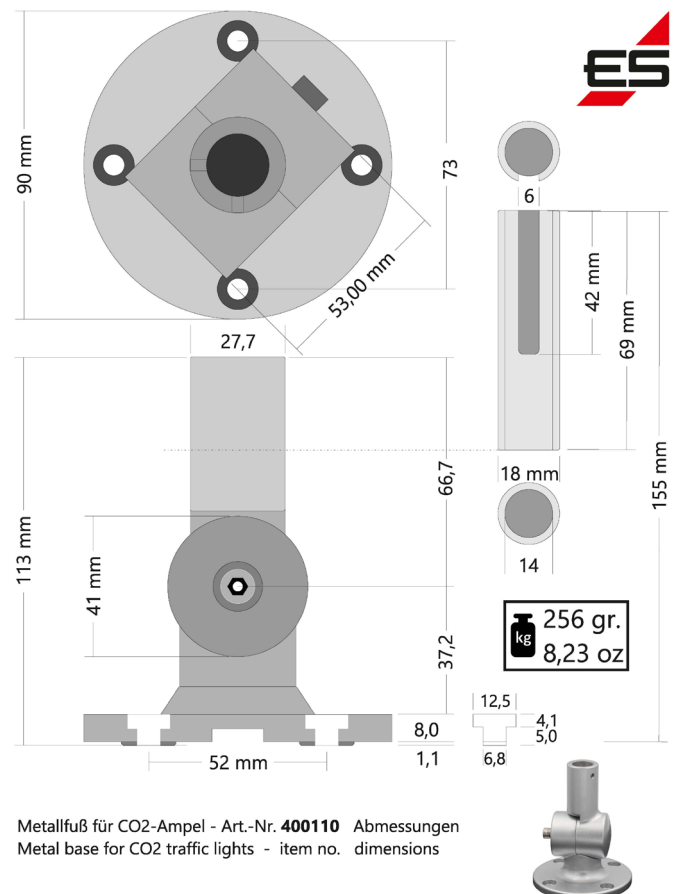
400110_PDF_PDB_2021-03-02_SCHABUS - Alle Angaben ohne Gewähr, Änderungen vorbehalten
Elektrotechnik Schabus GmbH & Co. KG - Baierbacher Str. 150 - D-83071 Stephanskirchen
www.elektrotechnik-schabus.de - info@elektrotechnik-schabus.de

Standfuß für CO2-Ampeln

Artikel-Nummer: 400110

Der metallene Standfuß für Tisch- und Bodenmontage der CO2-Ampeln verfügt über ein per Schraube arretierbares Knickgelenk, das die Möglichkeiten der Positionierung der Ampel stark erweitert. Die Netzzuleitung wird dabei durch ein beiliegendes gefrästes Alurohr seitlich herausgeführt.

Hinweis: Damit Ihre CO2-Ampel samt Standfuß wirklich stabil steht, empfehlen wir den Standfuß mit den beigelegten Schrauben fest auf einer vertikalen Oberfläche zu montieren.



400110_PDF_PDB_2021-03-02_SCHABUS - Alle Angaben ohne Gewähr, Änderungen vorbehalten
Elektrotechnik Schabus GmbH & Co. KG - Baierbacher Str. 150 - D-83071 Stephanskirchen
www.elektrotechnik-schabus.de - info@elektrotechnik-schabus.de